



NOGLE SER BARE ET KABEL

VI SER EN
FORBUNDET
VERDEN

KABELBAKKER + TILBEHØR
QUICKGUIDE ERE/MRE



MATERIALE OG OVERFLADER

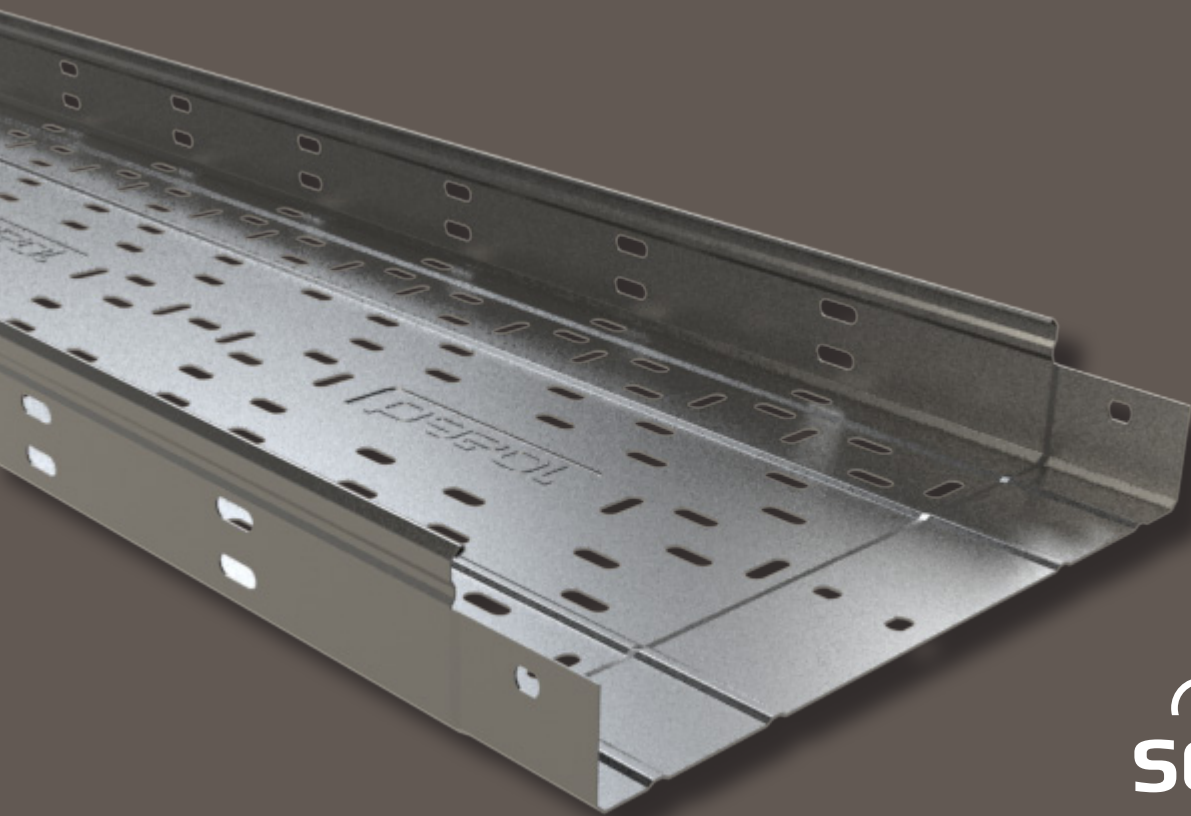
IHT. EN ISO 12944-2

PG - Pregalvaniseret
C2 klassificering

HDG - Varmgalvaniseret
C4 klassificering

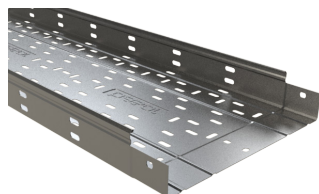
SS304 - Rustfrit 304 stål
C5-I klassificering

SS316 - Rustfrit 316 stål
C5-M klassificering



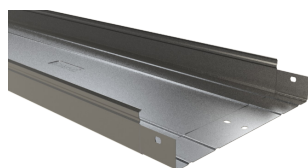
KABELBAKKER

Perforeret kabelbakke ERE 60 mm, L=3 m - PG, HDG



Dimension	PG	HDG
60x100	201197	201227
60x150	201198	201228
60x200	201199	201229
60x300	201201	201231
60x400	201202	201232
60x500	201203	201233
60x600	201204	201234

Uperforeret kabelbakke ERE-C 60 mm, L=3 m - PG



Dimension	PG
60x100	201257
60x150	201258
60x200	201259
60x300	201261
60x400	201262
60x500	201263
60x600	201264

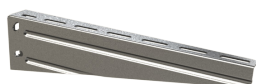
Perforeret, forstærket kabelbakke 1 mm tykkelse - MRE 60 mm, L=3 m - HDG



Dimension	HDG
60x100x1,0	207517
60x150x1,0	207518
60x200x1,0	207519
60x300x1,0	207520
60x400x1,0	207521
60x500x1,0	207522
60x600x1,0	207523

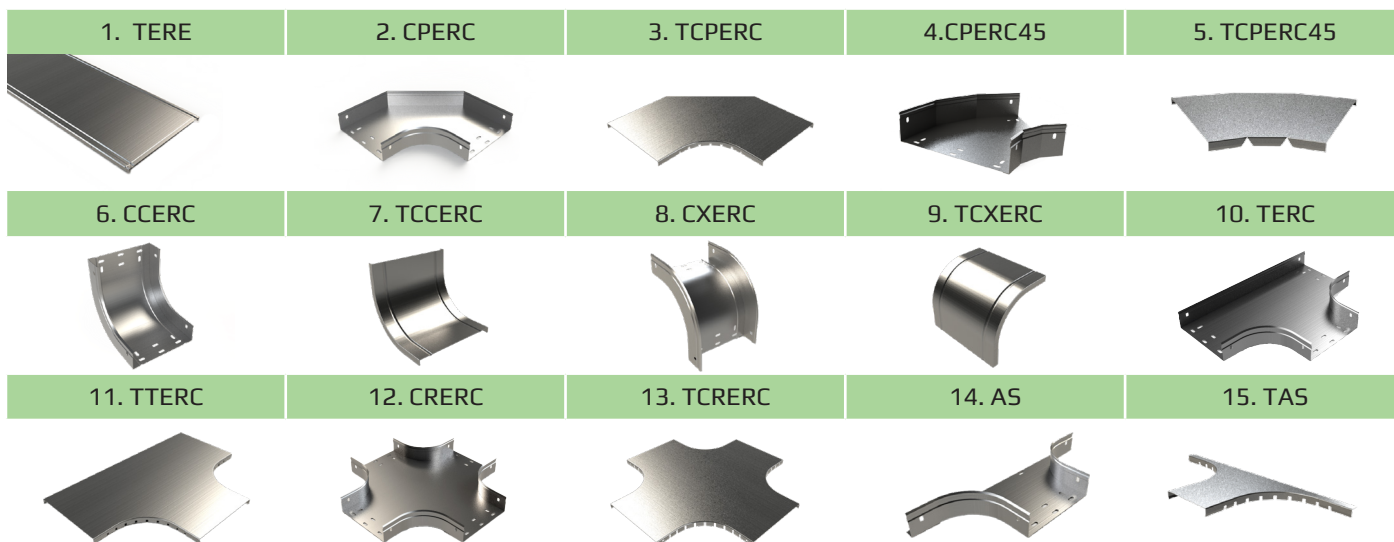
OPHÆNGSSYSTEM

VÆGKONSOL SRC - PG, HDG




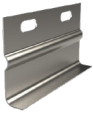


Dimension	PG	HDG
50	200975	203450
100	200976	200980
150	200977	200981
200	200978	200982
300	200997	201002
400	200998	201003
500	200999	201003
600	201000	201005

LÅG & FORMSTYKKER



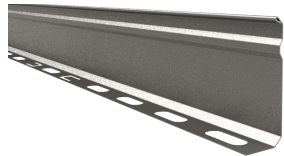
Nr. / kode	Beskrivelse	Over- flade	Dimension (mm)						
			100	150	200	300	400	500	600
Tilbehør til kabelbakker i H = 60 mm									
1. TERE	Låg, L = 3 m	PG	201312	201313	201314	201316	201317	201318	201319
		HDG	201321	201322	201323	201325	201326	201327	201328
2. CPERC	90° Bøjning	PG	201344	201345	201346	201348	201349	201350	201351
		HDG	201375	201376	201377	201379	201380	201381	201382
3. TCPERC	Låg til 90° bøjning	PG	201430	201431	201432	201433	201434	201435	201436
		HDG	201437	201438	201439	201440	201441	201442	201443
4. CPERC45	45° bøjning	PG	214503	214504	214505	214506	214507	214508	214509
		HDG	214517	214518	214519	214520	214521	214522	214523
5. TCPERC45	Låg til 45° bøjning	PG	207107	207108	207109	207110	208387	208388	208389
		HDG	208397	208398	208399	208400	208401	208402	208403
6. CCERC	Bøjning vertikal indv.	PG	201458	201459	201460	201462	201463	201464	201465
		HDG	201489	201490	201491	201493	201494	201495	201496
7. TCCERC	Låg til bøjning vertikal indv.	PG	201544	201545	201546	201547	201548	201549	201550
		HDG	201551	201552	201553	201554	201555	201556	201557
8. CXERC	Bøjning vertikal udv.	PG	201572	201573	201574	201576	201577	201578	201579
		HDG	201603	201604	201605	201607	201608	201609	201610
9. TXERC	Låg til bøjning vertikal udv.	PG	201665	201666	201667	201669	201670	201671	201672
		HDG	201696	201697	201698	201700	201701	201702	201703
10. TERC	T-stykke	PG	201758	201759	201760	201762	201763	201764	201765
		HDG	201789	201790	201791	201793	201794	201795	201796
11. TTERC	Låg til T-stykke	PG	201844	201845	201846	201848	201849	201850	201851
		HDG	201852	201853	201854	201855	201856	201857	201858
12. CRERC	X-stykke	PG	201873	201874	201875	201877	201878	201879	201882
		HDG	201904	201905	201906	201908	201909	201910	201911
13. TCRERC	Låg til X-stykke	PG	201959	201960	201961	201963	201964	201965	201966
		HDG	201967	201968	201969	201971	201972	201973	201974
14. AS	Påstik	PG	201991	201992	201993	201995	201996	201997	201998
		HDG	202023	202024	202025	202027	202028	202029	202030
15. TAS	Låg til påstik	PG	224237	224238	224239	224240	224241	224242	224243

KOBLINGER & SKRUESÆT

1. URERC	2. JUER 60	3. JUER-A	4. Bolt B1
			
Nr. / kode	Beskrivelse	PG	HDG
1. URERC	60 mm kobling	201099	-
2. JUER 60	60 mm koblingsbeslag	202048	202053
3. JUNRE-A	60 mm led-kobling	203229	-
4. Bolt B1	6x14 skruesæt	204356	206826

DELESKINNE

PS - PG, HDG



Dimension	PG	HDG
35	203476	203479
60	202066	203480

INDV. U-KONSOL

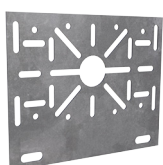
SIER - PG, HDG



Dimension	PG	HDG
60x100	208168	209897
60x150	209893	209898
60x200	209894	209899
60x300	209895	209900
60x400	209896	209901

DÅSEPLADE

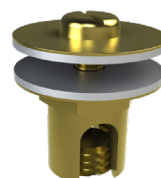
SUCP - PG



Dimension	PG
100	214255

JORDKLEMMER

TT



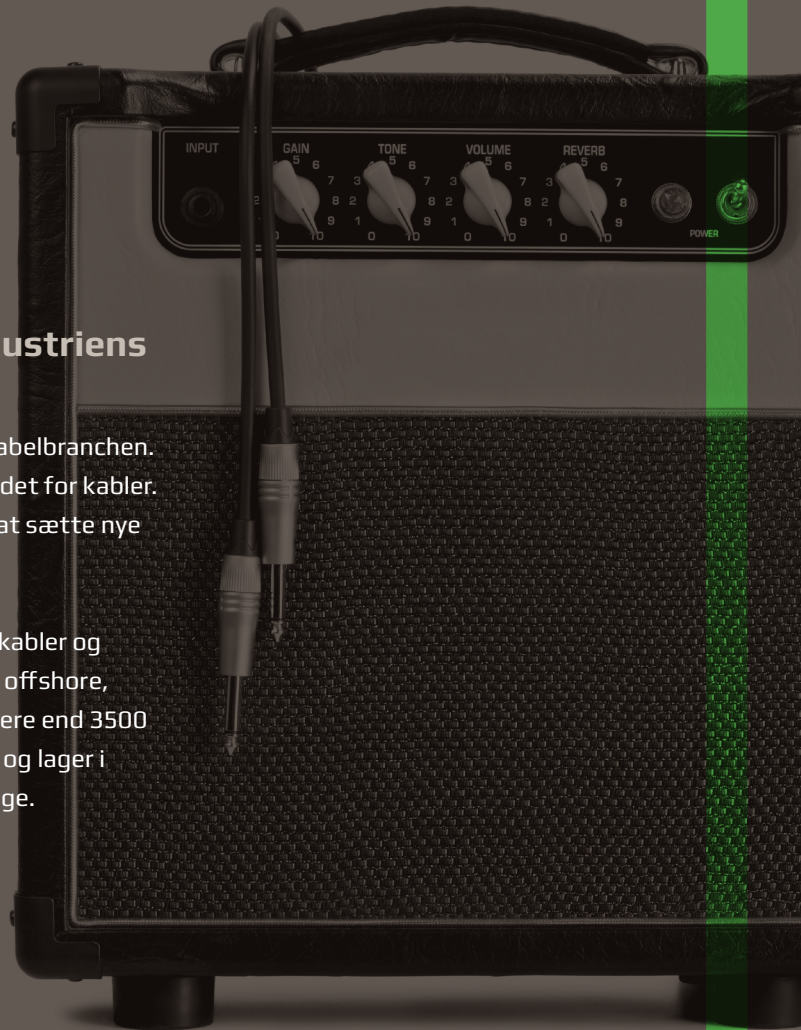
Dimension	-
4-35	206796
35-95	206797
10-35	208189



Scankab startede som kabelindustriens svar på "garagerock"

Helt fra starten i 1992 var Scankab en oprører i kabelbranchen. Fra et lager i garagen udfordrede Scankab markedet for kabler. I dag er det stadig en del af virksomhedens DNA at sætte nye standarder for branchen.

Scankab udvikler, producerer og leverer kvalitetskabler og føring sveje til el-installatører, industri, marine- & offshore, infrastruktur og energi. Sortimentet omfatter mere end 3500 lagerførte kabeltyper. Scankab har hovedkontor og lager i Aarup på Fyn og datterselskaber i Norge og Sverige.



+45 6343 1545
Vi tror på direkte dialog

Scankab Systems A/S
Malervænget 3
DK-5560 Aarup
www.scankabsystems.dk

